

DP Úmyslovce - trojům č. 5 - bytová jednotka "A"

1NP



Bytová jednotka v rodinném trojdomě

Podlahová plocha BJ: **85,5 m²** (včetně vnitřních přiček)

Podlaží: **1+podkrovní**

Dispozice: **3+KK**

Katastrální území: **Úmyslovce [774294]**

Parcelní číslo: **264/5**

Výměra zahrady: **ZA** část **"ZA"** cca **477 m²** (z celkové plochy pozemku 1 499 m²)
ve vylučném užívání vlastníka bytové jednotky

Parkování: **2x** parkovací stání - č. **25** a č. **26** (na pozemku RD)

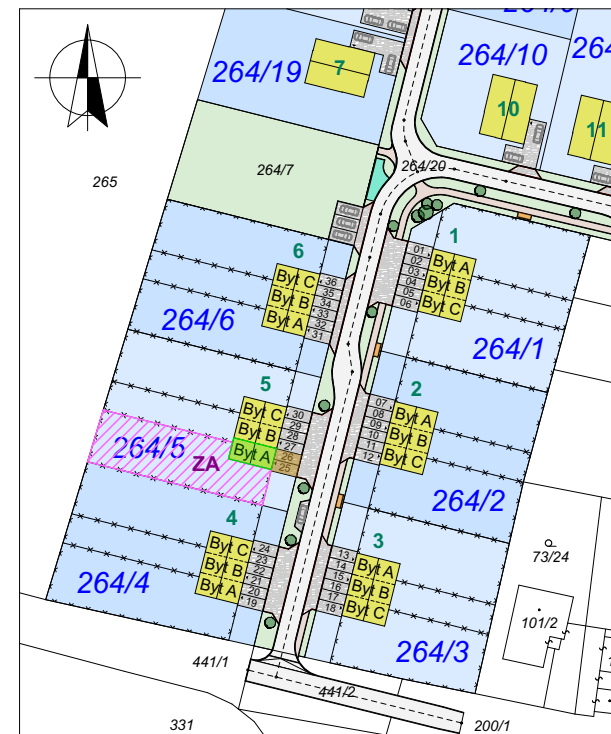


Tabulka místností 1NP

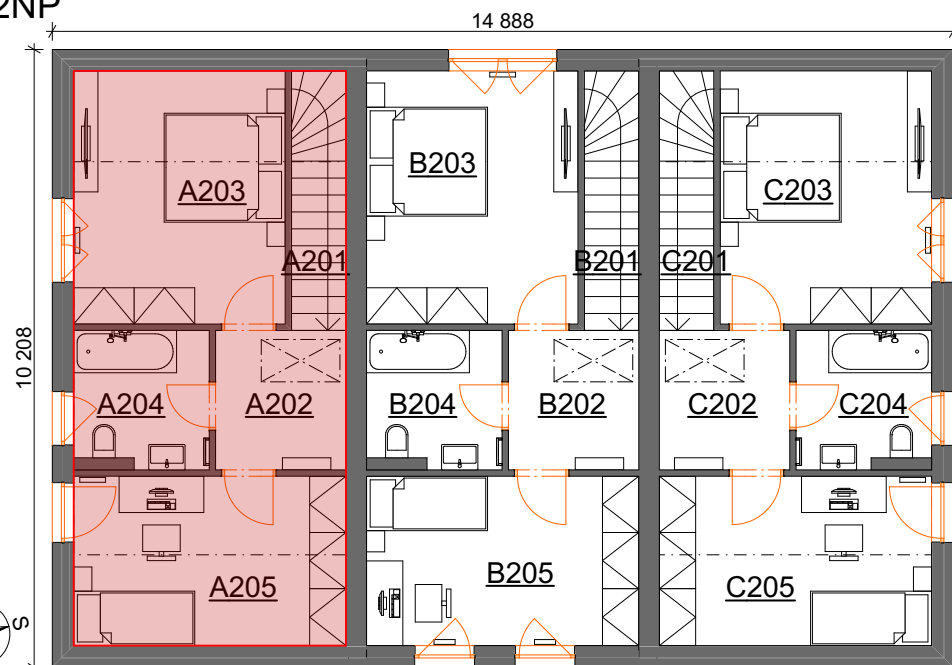
Č.	Název místnosti	Plocha (m ²)
A101	Zádvěří	5,46
A102	Koupelna	5,95
A103	Obývací pokoj + KK	25,24
A104	Sklad	3,87
		40,52 m ²

Tabulka místností 2NP

Č.	Název místnosti	Plocha (m ²)
A201	Schodiště	3,99
A202	Chodba	4,97
A203	Ložnice	14,63
A204	Koupelna	4,96
A205	Pokoj	12,60
		41,15 m ²



2NP



POHLEDY

