

DP Úmyslovce - trojům č. 1 - bytová jednotka "B"

1NP



Bytová jednotka v rodinném trojdomě

Podlahová plocha BJ: **85,5 m²** (včetně vnitřních příček)

Podlaží: **1+podkrovní**

Dispozice: **3+KK**

Katastrální území: **Úmyslovce [774294]**

Parcelní číslo: **264/1**

Výměra zahrady: **ZB** část **"ZB"** cca **167 m²** (z celkové plochy pozemku 1 466 m²)
ve vylučném užívání vlastníka bytové jednotky

Parkování: **2x** parkovací stání - **č. 03** a **č. 04** (na pozemku RD)

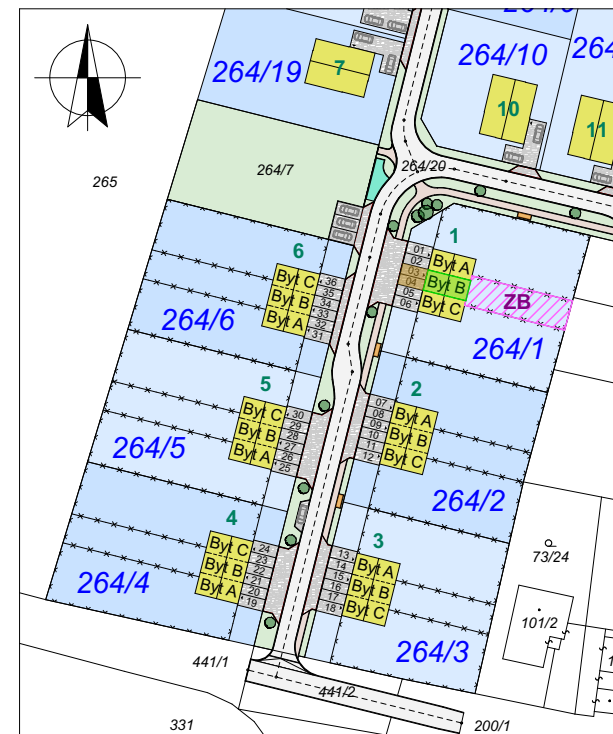


Tabulka místností 1NP

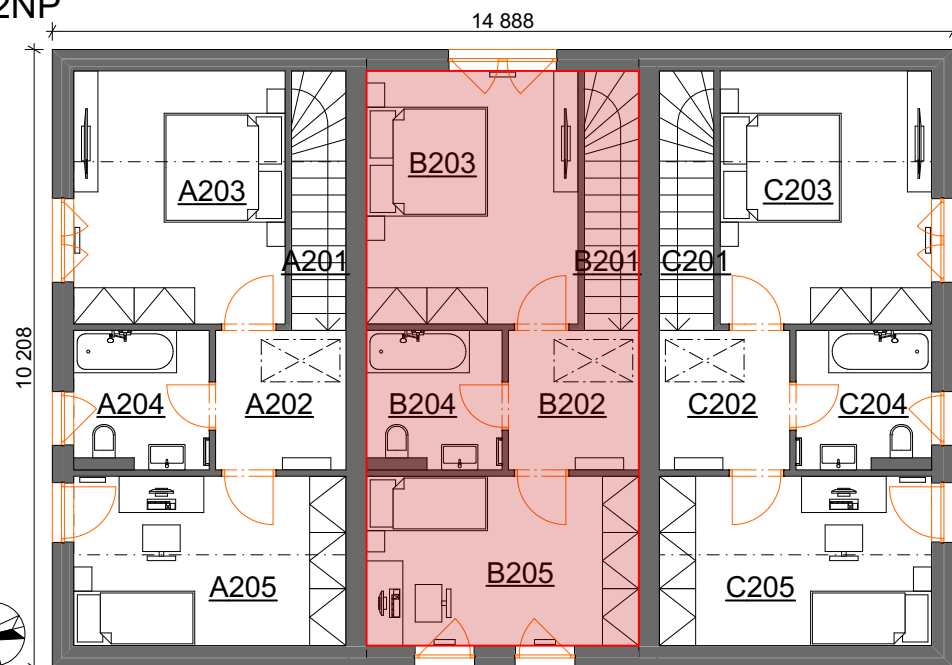
Č.	Název místnosti	Plocha (m ²)
B101	Zádveří	5,46
B102	Koupelna	5,95
B103	Obývací pokoj + KK	25,24
B104	Sklad	3,87
		40,52 m ²

Tabulka místností 2NP

Č.	Název místnosti	Plocha (m ²)
B201	Schodiště	3,99
B202	Chodba	4,97
B203	Ložnice	14,63
B204	Koupelna	4,96
B205	Pokoj	12,60
		41,15 m ²



2NP



POHLEDY

