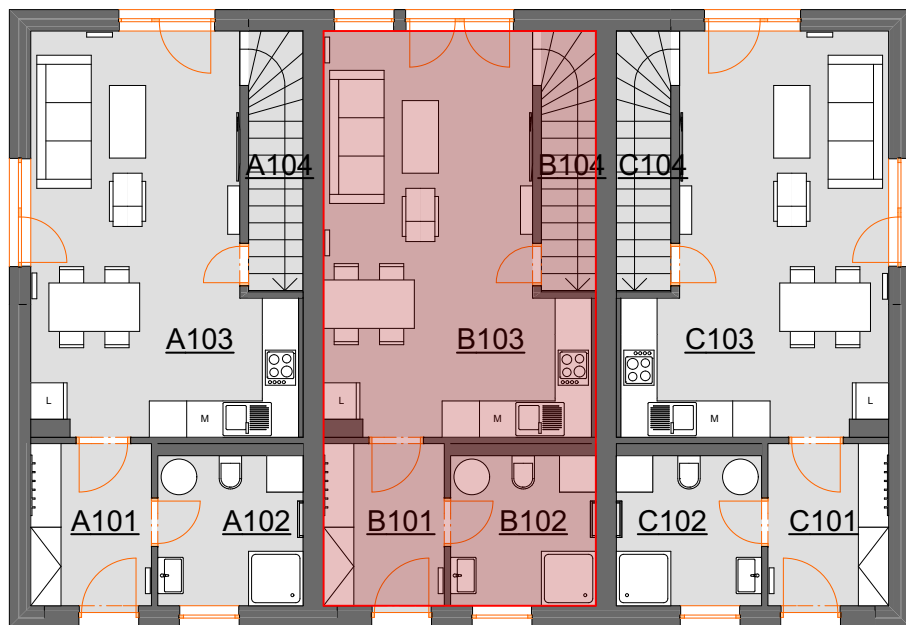
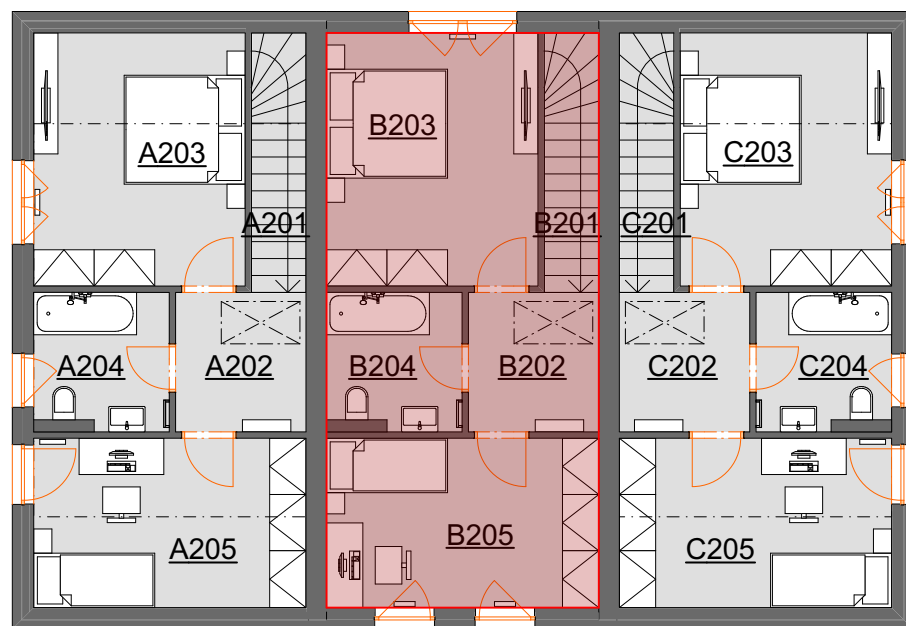


DP Vrskmaň - trojdům č. 38 - bytová jednotka "B"

1NP



2NP



Bytová jednotka v rodinném trojdomě

Podlahová plocha BJ: **85,5 m²** (včetně vnitřních příček)

Podlaží: **1+podkroří**

Dispozice: **3+KK**

Katastrální území: **Vrskmaň [786586]**

Parcelní číslo: **361/54**

Výměra zahrady: **ZB** část **"ZB"** cca **77 m²** (z celkové plochy pozemku 914 m²)
ve výlučném užívání vlastníka bytové jednotky
1x parkovací stání - č. **02** (na pozemku RD)

Parkování:

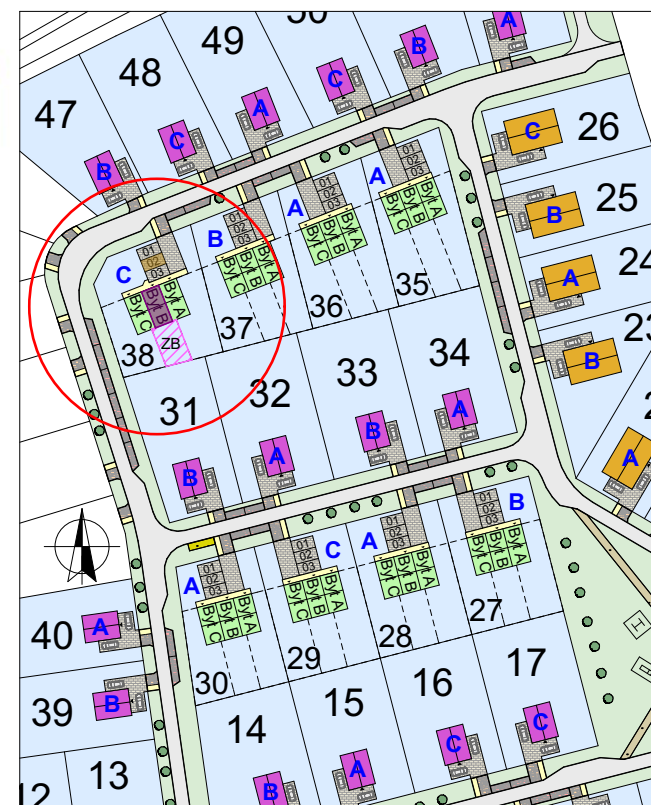


Tabulka místností 1NP

Č.	Název místnosti	Plocha (m ²)
B101	Zádvěří	5,46
B102	Koupelna	5,95
B103	Obývací pokoj + KK	25,24
B104	Sklad	3,87
		40,52 m ²

Tabulka místností 2NP

Č.	Název místnosti	Plocha (m ²)
B201	Schodiště	3,99
B202	Chodba	4,97
B203	Ložnice	14,63
B204	Koupelna	4,96
B205	Pokoj	12,60
		41,15 m ²



POHLEDY

