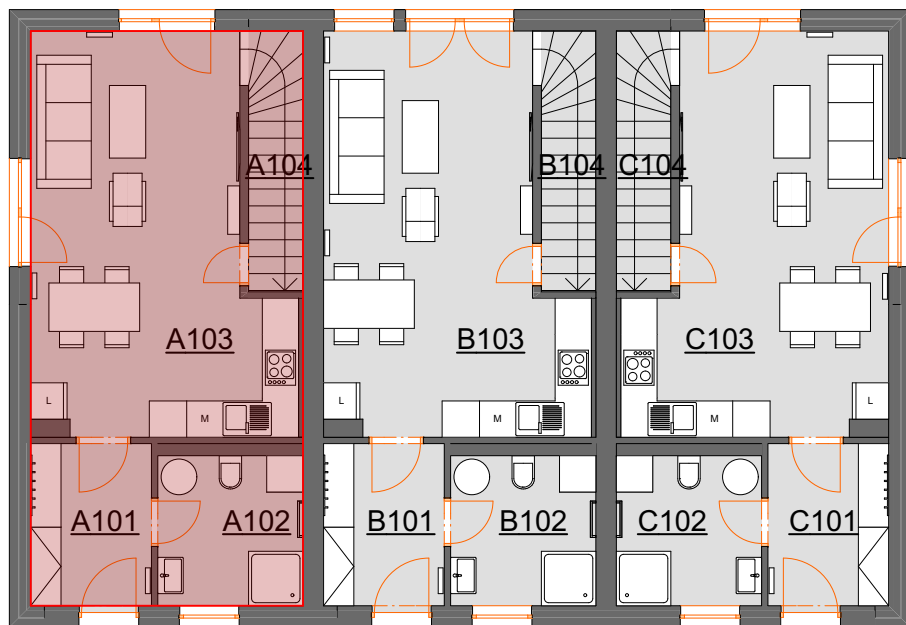
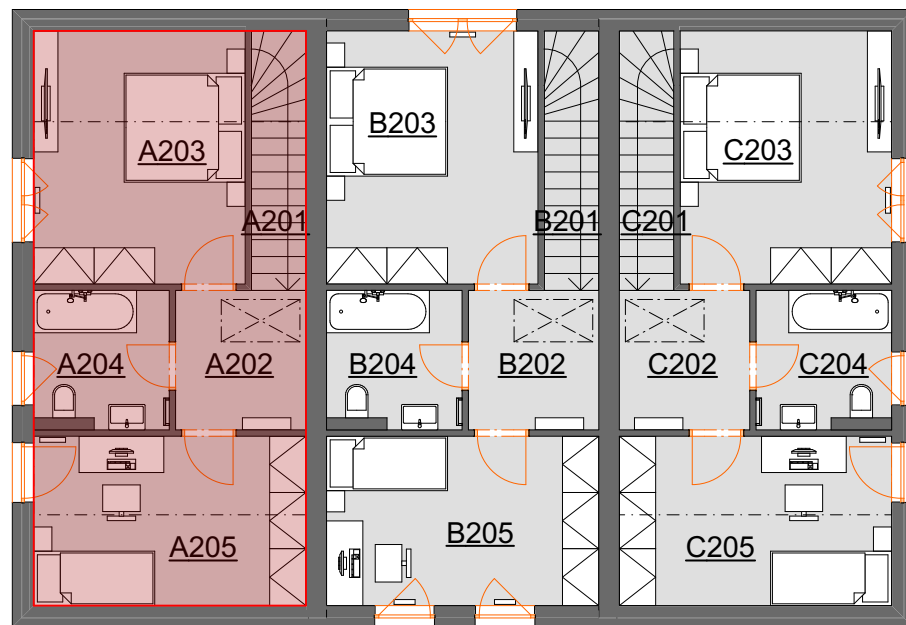


# DP Vrskmaň - trojďum č. 38 - bytová jednotka "A"

1NP



2NP



## Bytová jednotka v rodinném trojdomě

Podlahová plocha BJ: **85,5 m<sup>2</sup>** (včetně vnitřních příček)

Podlaží: **1+podkroží**

Dispozice: **3+KK**

Katastrální území: **Vrskmaň [786586]**

Parcelní číslo: **361/54**

Výměra zahrady: **ZA** část **"ZA"** cca **177 m<sup>2</sup>** (z celkové plochy pozemku 914 m<sup>2</sup>)  
ve výlučném užívání vlastníka bytové jednotky  
1x parkovací stání - č. **01** (na pozemku RD)

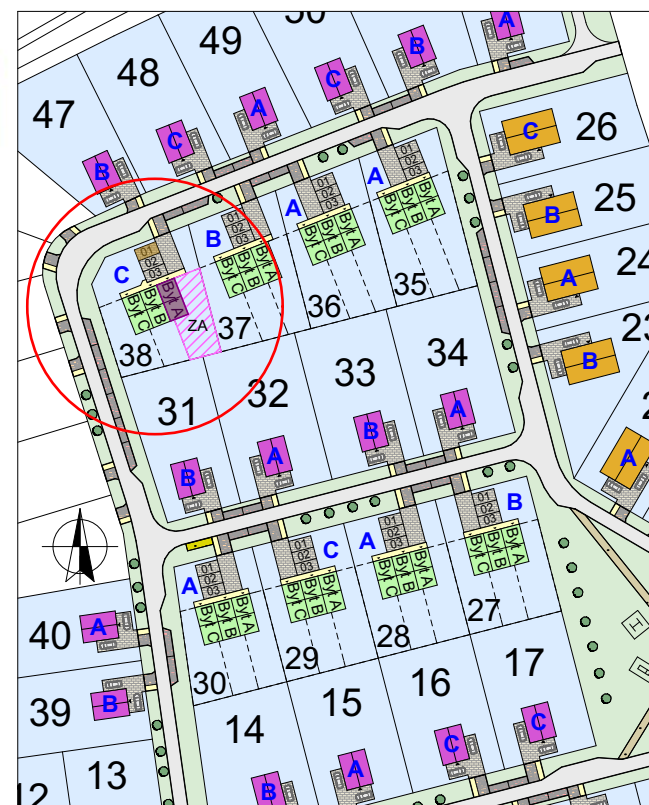


Tabulka místností 1NP

Č.	Název místnosti	Plocha (m <sup>2</sup> )
A101	Zádvěří	5,46
A102	Koupelna	5,95
A103	Obývací pokoj + KK	25,24
A104	Sklad	3,87
		40,52 m <sup>2</sup>

Tabulka místností 2NP

Č.	Název místnosti	Plocha (m <sup>2</sup> )
A201	Schodiště	3,99
A202	Chodba	4,97
A203	Ložnice	14,63
A204	Koupelna	4,96
A205	Pokoj	12,60
		41,15 m <sup>2</sup>



## POHLEDY

