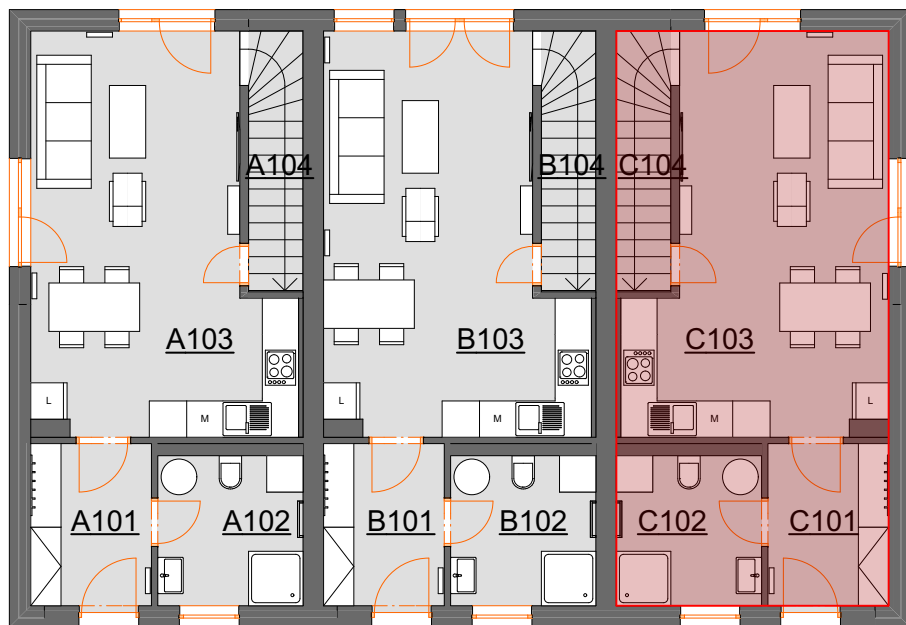
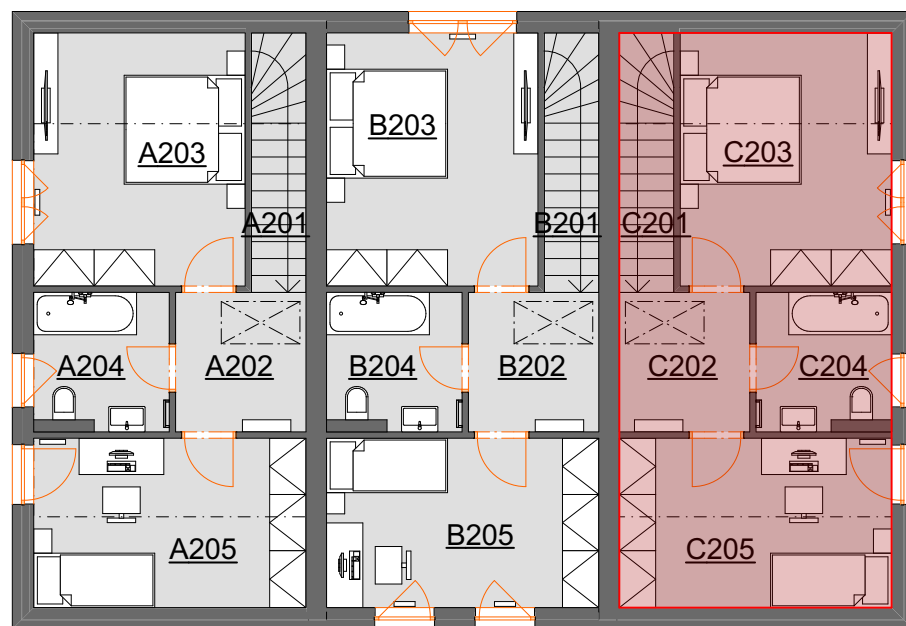


DP Vrskmaň - trojďum č. 37 - bytová jednotka "C"

1NP



2NP



Bytová jednotka v rodinném trojdomě

Podlahová plocha BJ: **85,5 m²** (včetně vnitřních příček)

Podlaží: **1+podkroží**

Dispozice: **3+KK**

Katastrální území: **Vrskmaň [786586]**

Parcelní číslo: **361/85**

Výměra zahrady: **ZC** část **"ZC"** cca **190 m²** (z celkové plochy pozemku 888 m²)
ve výlučném užívání vlastníka bytové jednotky
1x parkovací stání - č. **03** (na pozemku RD)

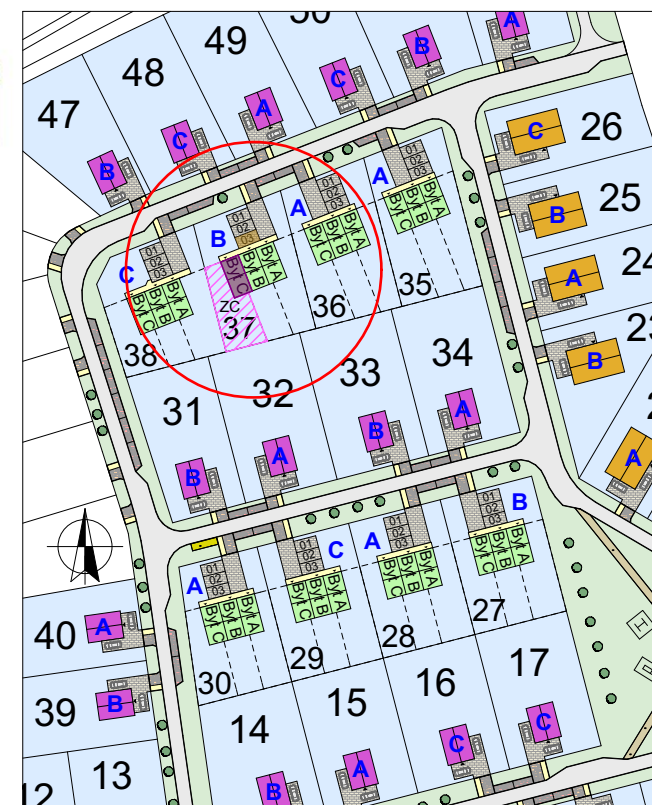


Tabulka místností 1NP

Č.	Název místnosti	Plocha (m ²)
C101	Zádveří	5,46
C102	Koupelna	5,95
C103	Obývací pokoj + KK	25,24
C104	Sklad	3,87
		40,52 m ²

Tabulka místností 2NP

Č.	Název místnosti	Plocha (m ²)
C201	Schodiště	3,99
C202	Chodba	4,97
C203	Ložnice	14,63
C204	Koupelna	4,96
C205	Pokoj	12,60
		41,15 m ²



POHLEDY

